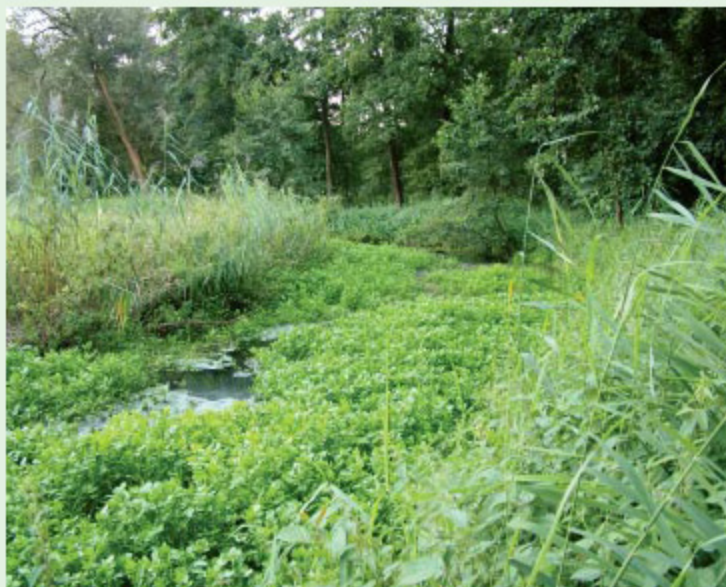


15 NSG Berkelquelle



Die Brunnenkresse-Gesellschaft (*Nasturtium officinale*) ist eine natürliche Wasserpflanzengesellschaft im Quellbereich der Berkel. Sie ist typisch für kalkreichere Fließgewässer und wird in NRW in ihrem Bestand als stark gefährdet eingestuft (LÖBF 1995).
BS



Brunnenkresse
(*Nasturtium officinale*) BS

Quellteich der Berkel
HG



110 km bis zur Mündung in die IJssel in den Niederlanden

Die Berkel entspringt in einem muldenförmigen Tal an den westlichen Hängen der Baumberge nahe Billerbeck. Der ursprüngliche Quellbach befindet sich in der Bauernschaft Dörholt, in einem kleinen Waldstück außerhalb des Naturschutzgebietes. Da der Quellbereich am Ortsrand von Billerbeck jedoch weit mehr Wasser schüttet und an mehreren Stellen aus Quellhorizonten Wasser zu Tage tritt, ist hier offiziell die Quelle der Berkel ausgewiesen.

Das Naturschutzgebiet besteht darüber hinaus aus zwei Quellbachläufen, der Alten Berkel und der Neuen Berkel. Aus historischen Karten (Preußische Landesaufnahme, 1859) ist zu erkennen, dass die Neue Berkel sowie ein aufgestauter Quellteich und die Aufforstungen des Feuchtwaldes (ein mit Pappeln überformter Erlen-Auwald) zwischen beiden Bachläufen erst nach 1906 künstlich angelegt wurden (Ökon 1989). An der westlichen Naturschutzgebietsgrenze wurde 1923 nahe des Stauwehres der Berkel die erste Badeanstalt von Billerbeck gegründet, die noch als Teichanlage vorhanden ist. Heute stehen der Schutz der beiden Quellarme und der Auenbereiche

zwischen den gut ausgeprägten Terrassenkanten im Vordergrund. Verschiedene Biotopstrukturen wie Schilf- und Rohrglanzgras-Röhrichte, Kleingewässer-Verlandungskomplexe, Feuchtwaldbereiche mit Sumpfdotterblumen-Beständen, Madesuß-Hochstaudenfluren und typische Bachröhrichte sind aus naturschutzfachlicher Sicht von Bedeutung.



Berkelfurt.

Als Furt bezeichnet man eine flache Stelle in einem Bach- oder Flusslauf, an der das Gewässer zu Fuß oder mit Fahrzeugen überquert werden kann. An Furten von Flüssen entstanden unter anderem im Mittelalter zahlreiche Städte. BS

