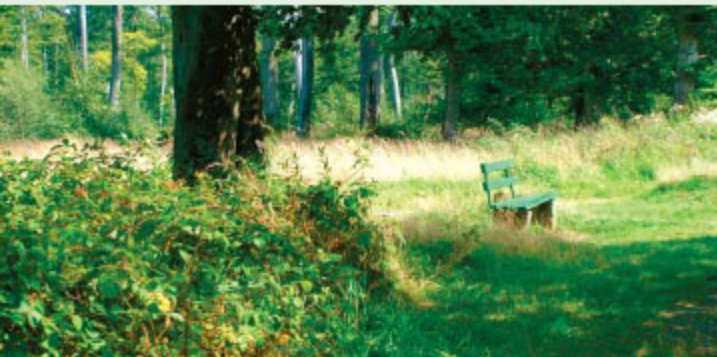


58 NSG Wald am Hüwel



Von diesem Aussichtspunkt geht der Blick weit über das Seppenrader Hügelland. BS

Südlich angrenzend an das NSG Plümer Feld befindet sich am Dortmund-Ems-Kanal der etwa 17 ha umfassende Gehölzkomplex **Wald am Hüwel**. Mit dem Naturschutzgebiet steht ein etwa 100-jähriges Buchenwaldgebiet mit Übergängen zum Eichen-Hainbuchenwald unter Schutz. Auf der Nordseite wird

der Wald von einem artenreichen, typischen Waldsaum begrenzt. Der Wald ist unter anderem aufgrund seiner Bedeutung als Landlebensraum für die im Plümer Feld vorkommenden Amphibienarten von Bedeutung.